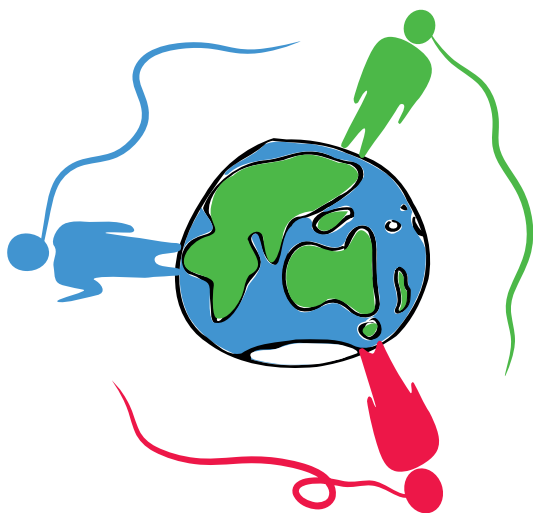


Für die Zukunft gesattelt.

## Der Sprachmittlerpool



Kommunales  
Integrationszentrum  
Kreis Warendorf



**Der Sprachmittlerpool** des Kommunalen Integrationszentrums (KI) bietet Behörden und Institutionen im Kreis Warendorf die Möglichkeit, bei Gesprächen mit zugewanderten Personen Sprachmittler/innen zur Übersetzung anzufordern.

Hauptziel dabei ist, Hindernisse in der Kommunikation abzubauen und den Informationszugang für Personen ohne Deutschkenntnisse zu verbessern.

**Als Sprachmittler/innen eingesetzt werden** Personen, die über sehr gute Deutschkenntnisse sowie sehr gute Kenntnisse mindestens einer weiteren Sprache verfügen. Es handelt sich dabei (in der Regel) nicht um vereidigte Dolmetscher/innen.

Sie sind zu Verschwiegenheit, Neutralität und professioneller Distanz angehalten und werden durch regelmäßig stattfindende Workshops des Kommunalen Integrationszentrums fachlich geschult.

**Sprachmittler/innen können beim KI angefragt werden** von Behörden, Schulen, Institutionen und Wohlfahrtsverbänden im Kreis Warendorf.

**Grundsätzlich ausgeschlossen** sind dabei Gespräche mit möglichen Rechtsfolgen (z. B. vor Gericht) wie auch Einsätze im medizinischen und therapeutischen Kontext.

Dem Auftraggeber entstehen beim Sprachmittlereinsatz keine **Kosten**. Die Unkostenpauschalen, die den Sprachmittler/innen ausgezahlt werden, trägt das KI.

**Um eine/n Sprachmittler/in anzufragen**, nutzen Sie bitte unser Online-Formular. Dieses finden Sie unter:

[www.sprachmittlerpool.kreis-waf.de](http://www.sprachmittlerpool.kreis-waf.de)

Wir bitten darum, die Anfrage mindestens fünf Werktage vor dem jeweiligen Termin zu stellen. Kurzfristigere Anfragen können aus organisatorischen Gründen nicht berücksichtigt werden.

**Wenn Sie selbst als Sprachmittler/in für das KI tätig werden möchten**, nehmen Sie gerne Kontakt zu uns auf. Wir freuen uns darauf, Sie kennenzulernen!



**Bei Rückfragen zum Sprachmittlerpool  
wenden Sie sich bitte an:**

Roland Stefani

roland.stefani@kreis-warendorf.de

Tel.: 0 25 81 - 53 45 08

**Kontakt:**

Kommunales Integrationszentrum

Von-Geismar-Str. 12

59229 Ahlen

[www.ki.kreis-waf.de](http://www.ki.kreis-waf.de)

Das Kommunale Integrationszentrum wird  
gefördert durch:

Ministerium für  
Schule und Bildung  
des Landes Nordrhein-Westfalen



Ministerium für Kinder, Familie,  
Flüchtlinge und Integration  
des Landes Nordrhein-Westfalen



[www.kreis-warendorf.de](http://www.kreis-warendorf.de)